

## MISURAZIONE GEOMETRICA E ALLINEAMENTO AD ALTA PRECISIONE

Questo sistema può essere utilizzato per effettuare tutte le misurazioni geometriche più comuni: linearità, planarità, ortogonalità, livello e piombo. La misurazione è rapida e precisa. La risoluzione visualizzata è pari a 0,001 mm. Il sistema può fornire la documentazione completa, con generazione diretta di report in PDF, e programmi database per PC. Il trasmettitore laser è il nostro bestseller rinomato, D22 con tavola di livellamento, robusti piedi magnetici e una portata fino a 40 m. Il raggio laser del trasmettitore è paragonabile a un righello assolutamente diritto e privo di peso, ovvero il punto di partenza perfetto per una misurazione di precisione.



## MISURAZIONE DELLA LINEARITÀ

Con il nostro programma per la misurazione della linearità, è possibile misurare in modo semplice alberi lunghi, rulli, cuscinetti, basi, strutture delle macchine, ecc. È sufficiente definire il numero di punti di misurazione prima o durante la misurazione. Si possono ottenere i risultati di entrambi l'allineamento orizzontale e verticale, in forma grafica e anche digitale.

## MISURAZIONE DELLA PLANARITÀ

È possibile misurare la planarità su un piano rettangolare o circolare. L'utente può selezionare il metodo in base al tipo di misurazione richiesta. Posizionare il sensore nei punti di misurazione selezionati e registrare i valori. Una volta effettuate le misurazioni, impostare tre punti di misurazione come riferimento (0); i valori relativi ai punti rimanenti vengono ricalcolati rispetto al nuovo piano di riferimento così definito.

## MISURAZIONE DELL'ORTOGONALITÀ

Quando si effettuano misurazioni di ortogonalità, registrare preventivamente due valori di misurazione su un singolo oggetto, per creare un riferimento per gli angoli. Utilizzare quindi il prisma angolare integrato nell'emettitore laser D22, che devia il raggio laser di 90° e registrare due nuovi valori di misurazione per il secondo oggetto.

## TUTTI I PROGRAMMI SONO INCLUSI

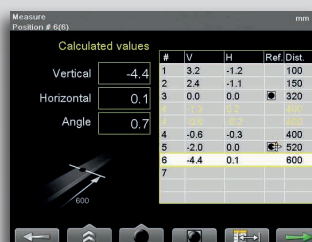
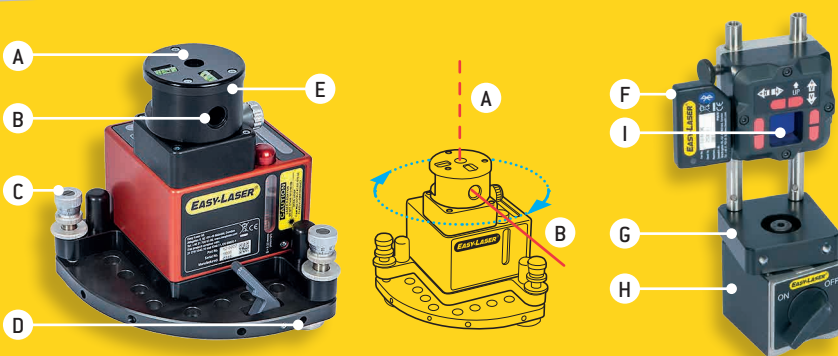
Easy-Laser® E920 è un sistema completo in sé, con trasmettitore laser, sensore e unità centrale. Ma rappresenta anche un eccellente punto di partenza per la creazione di un sistema di misurazione adatto alle vostre esigenze e requisiti specifici, dal momento che tutti i programmi di misurazione sono inclusi di serie! Potete aggiungere trasmettitori laser, unità di misurazione e staffe aggiuntivi, oltre ad altri accessori dell'ampia gamma Easy-Laser®. Ora o in futuro.

### Emettitore laser

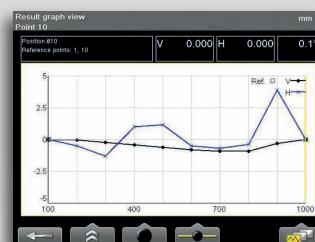
- A. Il raggio laser è disposto ad un angolo di 90° rispetto alla rotazione
- B. Il raggio laser viene utilizzato per una rotazione di 360°
- C. Viti di livellamento (x2)
- D. Piedi magnetici (x3)
- E. Testa girevole

### Gruppo sensore

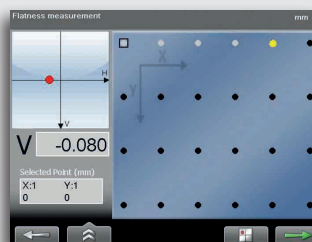
- F. Unità wireless
- G. Testa girevole
- H. Base magnetica
- I. PSD (2 assi)



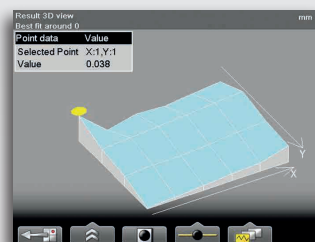
Programma Linearità. Misurazione.



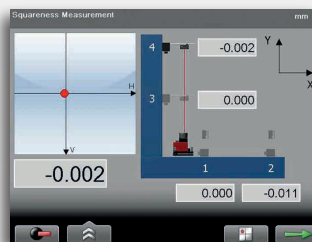
Programma Linearità. Grafico dei risultati.



Programma di planarità. Misurazione.



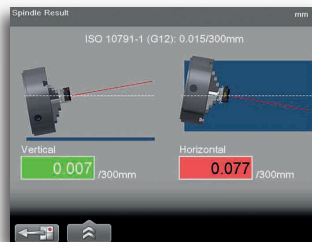
Programma di planarità. Grafico dei risultati.



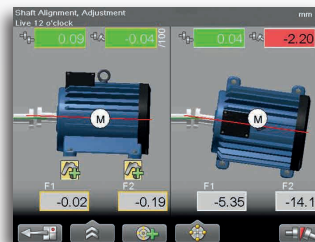
Programma di ortogonalità. Misurazione.



Programma di ortogonalità. Risultati.



Programma del mandrino. Risultati.



Programma di allineamento alberi. Nota! Richiede accessori.

# E920

# DATI TECNICI

Sistema	
Umidità relativa	10-95%
Peso (sistema completo)	12,3 kg
Valigetta	Largh. x alt. x prof.: 550x450x210 mm Test di caduta. Protezione da acqua e polvere.

Emettitore laser D22	
Tipo di laser	Laser a diodo
Lunghezza d'onda del laser	630-680 nm, luce rossa visibile
Classe di sicurezza del laser	Classe 2
Potenza	< 1 mW
Diametro del raggio laser	6 mm all'uscita
Area di lavoro, portata	raggio 40 metri
Tipo di batteria	1 x R14 (C)
Durata di funzionamento / batteria	circa 24 ore
Temperatura di funzionamento	0-50 °C
Gamma di livellamento	± 30 mm/m [± 1.7°]
3 livelli a bolla con taratura per	0,02 mm/m
Ortogonalità tra i raggi laser	± 0,01 mm/m [2 secondi d'arco]
Planarità del giro completo	± 0,01 mm/m
Regolazione fine	± 0,1 mm/m [20 secondi d'arco]
2 livelli a bolla per rotazione	± 5 mm/m
Materiale del corpo dell'apparecchio	Alluminio
Dimensioni	Largh. x alt. x prof.: 139x169x139 mm
Peso	2.650 g

Sensore E7	
Tipo di sensore	PSD a 2 assi 20 x 20 mm
Risoluzione	0,001 mm
Accuratezza di misurazione	±1 µm ±1%
Inclinometri	risoluzione 0,1°
Sensori termici	precisione ± 1°C
Protezione ambientale	IP classe 66 e 67
Temperatura di funzionamento	-10-50 °C
Batteria interna	Ioni di litio
Materiale del corpo dell'apparecchio	alluminio anodizzato
Dimensioni	Largh. x alt. x prof.: 60x60x42 mm
Peso	186 g

Unità centrale E51	
Programmi di misurazione	Set completo
Tipo di display/dimensioni	VGA 5,7" a colori
Risoluzione visualizzata	0,001 mm
Gestione energetica	Sistema Endurio™ per un'alimentazione elettrica ininterrotta
Batteria interna (fissa)	Ioni di litio
Comparto batterie	Per 4 pz R 14 (C)
Durata di funzionamento	ca. 30 ore (ciclo operativo normale)
Temperatura di funzionamento	-10-50 °C
Connessioni	USB A, USB B, unità Easy-Laser®
Comunicazione	Tecnologia wireless BT
Memoria	>100.000 misurazioni
Funzioni di supporto	Calcolatore, convertitore unità
Protezione ambientale	IP classe 65
Materiale del corpo dell'apparecchio	PC/ABS + TPE
Dimensioni	Largh. x alt. x prof.: 250x175x63
Peso (batterie escluse)	1030 g

Unità di collegamento wireless	
Comunicazione	Tecnologia wireless BT
Temperatura di funzionamento	-10-50 °C
Protezione ambientale	IP classe 66 e 67
Materiale del corpo dell'apparecchio	ABS
Dimensioni	53x32x24 mm
Peso	25 g

Cavi	
Tipo	Con connettori push-pull
Cavo di sistema	Lunghezza 2 m
Prolunga di cavo di sistema	Lunghezza 5 m
Cavo USB	Lunghezza 1,8 m

Base magnetica con testa girevole (per sensore)	
Forza di ritenzione	800 N

Aste per sensore	
Lunghezza	60 mm / 120 mm (estendibile)

Software per Database EasyLink™ per PC	
Requisiti di sistema	Windows® XP, Vista, 7, 8, 10. Per le funzioni di esportazione, è necessario che sul PC sia installato Excel 2003 o versioni successive.



Contenuto di un sistema completo	
1	Emettitore laser D22
1	Sensore E7
1	Unità centrale E51
1	Unità wireless
1	Cavo da 2 m
1	Cavo da 5 m (prolunga)
1	Supporto cavo
1	Spina del mandrino della macchina
1	Tracolla di sicurezza per emettitore laser
2	Target per allineamento grossolano
1	Base magnetica con testa girevole
1	Staffa a sbalzo
1	Set di aste (6 x 60 mm, 6 x 120 mm)
1	Manuale
1	Metro a nastro 5 m
1	Memory stick USB (con programma EasyLink™)
1	Cavo USB
1	Caricabatterie (100-240 V CA)
1	Cassetta degli attrezzi
1	Panno di pulizia per le ottiche
1	Valigetta

Sistema geometrico Easy-Laser® E920, Codice 12-0771

Easy-Laser AB, Alfagatan 6, 431 49 Mölndal, Svezia,  
Telefono +46 31 708 63 00, Fax +46 31 708 63 50, e-mail: info@easylaser.com, www.easylaser.com  
© 2020 Easy-Laser AB. L'azienda si riserva il diritto di apportare modifiche ai prodotti senza previo avviso.  
Easy-Laser® è un marchio registrato di Easy-Laser AB.  
Prodotto conforme alle normative: EN60825, 21 CFR 1040.10 e 1040.11  
Questo dispositivo contiene FCC ID: PVH0946, IC: 5325A-0946. 05-0941 Rev4



Distributore Esclusivo per l'Italia:



**AZZURRA TECHNOLOGY**  
INDUSTRIAL PROBLEM SOLVER

Via G. Pascoli, 42 - 55032 - CASTELNUOVO DI GARFAGNANA - LU  
Partita IVA. e C.F.02507770465 - REA: LU-231377 - S.D.I.: USAL8PV

[www.azzurratechnology.it](http://www.azzurratechnology.it)

Amm.: [pietro.regali@azzurratechnology.it](mailto:pietro.regali@azzurratechnology.it) Cell.: +39 3925542795  
Tecnico: [mauro.regali@azzurratechnology.it](mailto:mauro.regali@azzurratechnology.it) Cell.: +39 3293671284